

YTGZ-M

—住宅电梯—

铸就高品质生活

High quality of life

 售后服务热线
After-Sales Service Hotline

400-088-0810

北京云梯科技有限公司

BEIJING YT TECHNOLOGY CO., LTD.

地址：北京市丰台区马家堡东路106号2号楼13A03

Add: 13A03, Building 2, 106 Majiapu East Road, Fengtai District, Beijing

2023.8 第一版



云梯改造
ELEVATOR RETROFIT

北京云梯科技有限公司

BEIJING YT TECHNOLOGY CO., LTD.



云梯科技
云梯科技

北京云梯科技股份有限公司
研发中心

更新改造解决方案

铸就高品质生活

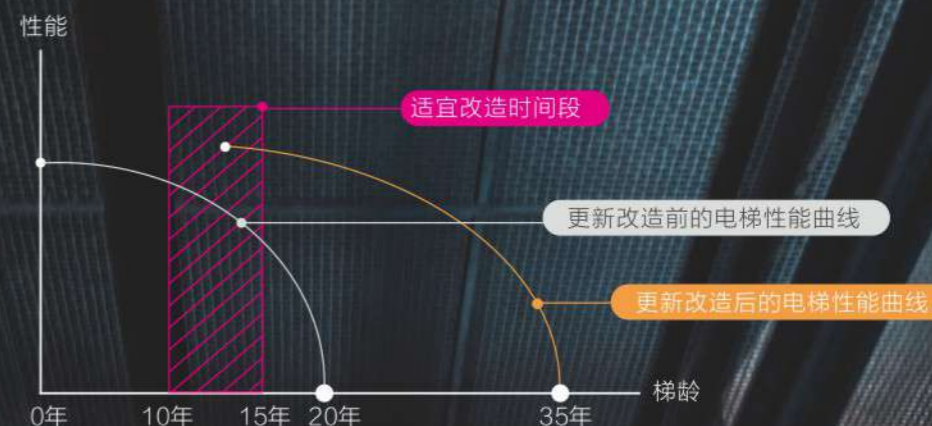
电梯在长年累月的运行过程中故障率逐渐升高，安全性能逐渐降低，且老旧电梯的维护及配件采购成本高，供货周期长，有的配件也不易购买甚至已经停产。截止到2022年底，全国在运行电梯已达约900多万台。超过15年以上的老旧电梯数量呈现上升趋势，更换新梯成本高，周期长，云梯科技利用新技术对老旧电梯进行改造，适用于纯进口、国产以及八大品牌电梯，成本低，周期短，同时满足客户需求的电梯功能和国家标准要求。

✔ 技术对标升级
提高安全性能

✔ 拆装便捷高效
更短施工周期

✔ 可选保留部件
更小施工影响

✔ 多种套餐选择
满足改造需求



云梯更新改造

RENOVATION



云梯升级、优化、改造方案 Optimize and transform the project

云梯升级改造产品可以通过对电梯设备模块化的更新改造，显著提高电梯设备性能，使改造后的电梯设备焕然一新，并确保其符合最新国家电梯标准及相关安全标准。

云梯改造有机房电梯的主要部件示意图

曳引机

- 更换新的曳引机
- 更换新的减震胶垫
- 更换新的曳引机机座



门系统

- 更新原有的门系统



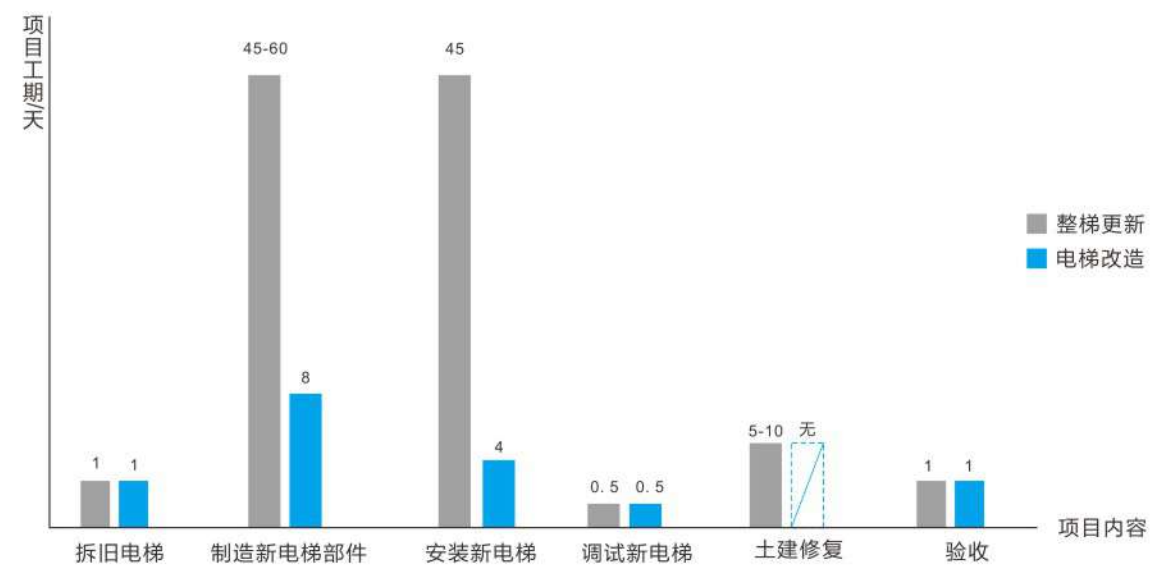
云梯改造优势

transformation advantages

云梯改造根据现场实际情况量身定制，设计，制造，达到新安装电梯标准及功能。

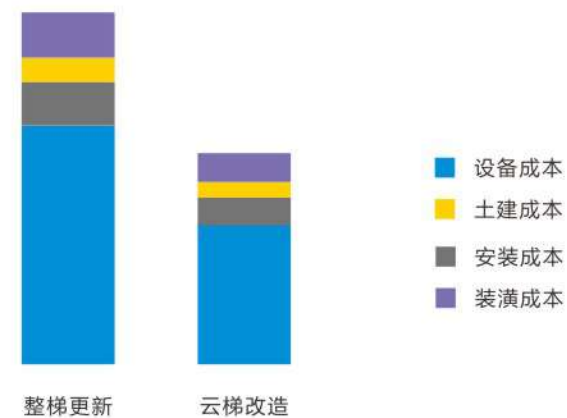
修理改造工期（时间）优势

以6层6站，载重1000kg，速度1m/s，有机房（标配）为例



修理改造与整梯更新的总造价优势（成本对比优势）

以6层6站，载重1000kg，速度1m/s，有机房（标配）为例





云梯提供多种改造产品的组合，满足用户的不同需求

根据各种品牌电梯各种型号，云梯经过缜密思考，详细论证，精心设计，可以提供“组合套餐”的定制改造方案。全部采用新型永磁同步驱动系统进行改造，不破坏候梯厅及土建的装修风格。

A 套餐

为了满足客户现代化的需要进行基本选项的匹配；采用先进的永磁同步曳引机，并同时具备防止开门运行保护装置、轿内 LED照明等基本功能。

B 套餐

在A套餐的基础上，客户还能按需选用B套餐的内容，通过吊顶装饰、轿厢壁板翻新、更换轿厢地板等方案全面提升轿厢装饰效果，让乘客拥有更加贴心舒适的乘梯体验。

C 套餐

在A套餐的基础上，客户还可以同步选择 C套餐，通过更换整个轿厢、增加扶手、镜子等无障碍设计等内容，实现最高级别的改造体验。

暖心的轿厢系统

从乘客的方便实用出发，回归到乘客的视觉、感觉享受。无论常规需求还是个性化需求，兼备多项人性化功能的 YTGZ 电梯均用心满足，以求给乘客全方位的保障及优越的舒适感。

装潢更新

按钮自动检测

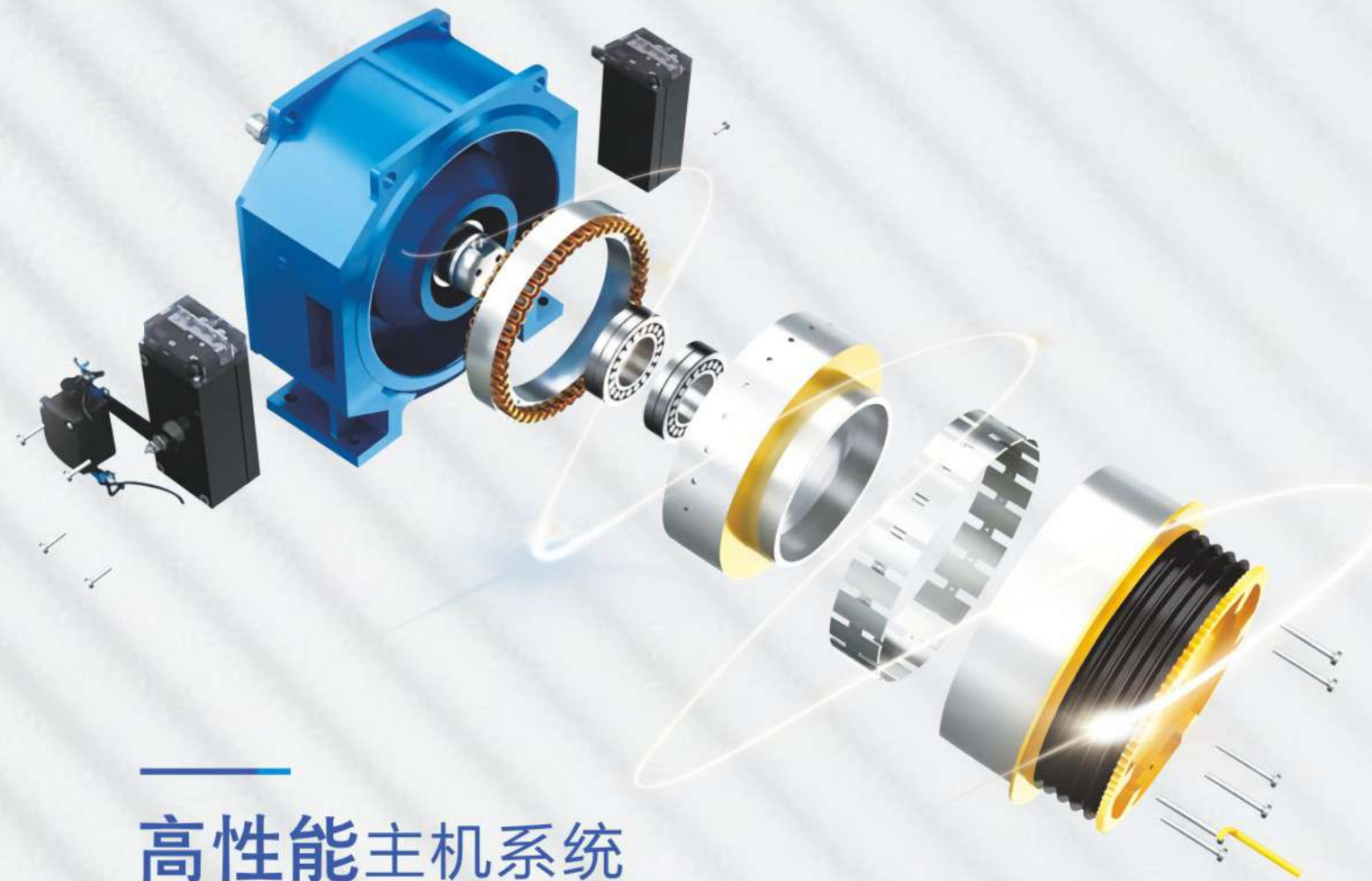
LED照明

智能节能

智能屏蔽

智能检测

光幕保护



高性能主机系统

High performance host system

云梯科技一直从“技术的云梯”精髓出发，在高于行业标准的要求下和云梯全球科技平台的强大技术支持下，精心打造实力技术。

永磁同步技术更环保

- 高效节能，采用真空高压浸漆技术，提高线圈绝缘等级。
- 500万次以上的试验检测，保障电梯高频率长时间运行。
- 采用正、余弦信号高精度编码器，保证数据信号的有效收集传输。
- 制动器摩擦片采用高耐磨组分摩擦材料，保证电梯安全有效制动
- 复合有机摩擦材料，最大应用温度400℃。
- 制动器制动到位检测（标配检测）



高强度曳引轮

采用高强度QT700材料

一体铸造成型，能保证曳引轮有足够大的强度、耐磨性及韧性。

曳引轮采用可拆卸设计

转子与曳引轮采用可拆卸设计，便于维护更换，有效降低维护成本。

高承载国际知名品牌轴承

噪音更低、更耐高温、径向承载能力更大。运转更加稳定，从而大大延长轴承的寿命。



双保性能电机

高性能永磁体+专有双保险防脱磁钢技术

磁钢（永磁体）是永磁同步主机中的核心材料，为防止磁钢的脱落，云梯科技采用了专有双保险防脱设计：磁钢采用专用双重保险结构进行固定，避免了磁钢脱落风险。

转子曳引轮双保险连接

转子与曳引轮的连接，采用螺栓与过盈配合双保险方式，双重保护，无论哪种方式，都能确保曳引轮与主轴的可靠连接。

国际知名品牌高精度旋转编码器

永磁同步电机没有传统异步电机的机械减速装置，云梯科技采用高精度旋转编码器，电机直接驱动轿厢运行。

优于国标 · 舒畅体验

A pleasant experience

相关指标全面优于国家标准，乘客体验更舒适。

主机IP41防护等级

IP防护等级，指防尘防水的等级。一般由两个数字组成，数字越大表示防护等级越高。云梯科技采用的永磁同步电机，防护等级高达IP41，较其它IP2X主机，可更有效防异物防水。

主机F级绝缘等级

云梯科技的永磁同步主机绝缘等级为真正的F级（包括电线、绝缘薄膜、阻燃型高强度层压玻璃布板等）均严格采用F级绝缘材料，同时电机绕组整体采用真空浸（漆）烘工艺，以确保电机不会出现虚接的情况，使整个线圈绕组包括线圈接驳线头都达到F级的绝缘等级，保证主机可承受最高155℃工作温度。

主机低温升，安全稳定寿命长

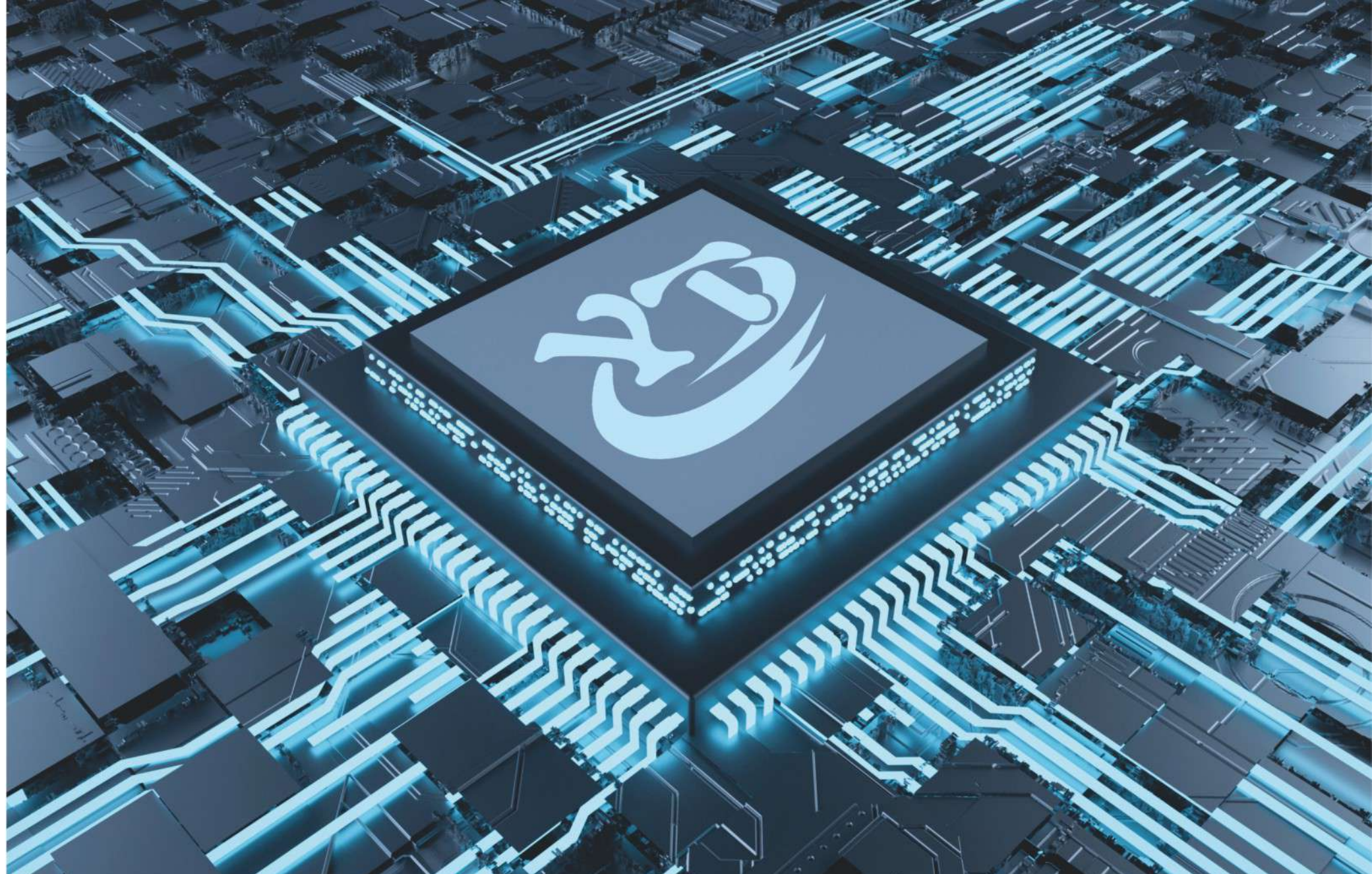
对于永磁同步电机来说，温升是对电机磁性一个影响因素之一，电机温升过高，会导致电机失磁，这种失磁是永久性的、不可逆的。因此云梯科技在温度方面采取了有效的控制设计，电机温升大大低于其它永磁同步电机。由于电机温升低，电机使用寿命大大延长，同时也避免了电梯因为电机过热而出现故障，提高了电梯的安全性。

主机转矩脉动<1%，运行更舒适

转矩脉动是衡量低速大转矩永磁同步电机设计技术水平的关键指标之一。由于永磁同步曳引机直接驱动轿厢，转矩脉动的大小直接影响轿厢运行的舒适性。云梯科技采用严格的企业标准，转矩脉动远远小于一般电机，且仅为国标要求的1/3，令电梯垂直振动较同行减少5%~50%，保证了电梯的运行舒适性。

制动器190%额定载荷制动力矩

制动器制动力矩的大小是考核整梯安全性能的关键指标之一。为保证制动器长期连续反复动作的稳定性，避免出现溜车、冲顶、墩底等安全事故的发生，YTGZ电梯所采用的永磁同步电机，制动力矩采用国家标准，制动力必须达到190%额定载荷以上；较一般的永磁同步主机，要求更加严格和苛刻，确保YTGZ电梯在轿厢负载超出额定载荷将近1倍的情况下仍不打滑，保证电梯可靠制停。云梯的制动器专门进行了严格的寿命试验，确保整个机构的安全可靠，才应用到产品当中。





7大高效控制技术

High energy
efficiency control technology

云梯改造在云梯技术平台的技术支持下，大至系统、管理，小至速度、通讯，多核心控制系统萃集各项尖端控制技术。



1 多核心统合主控系统

多核心统合微机处理器体积更小，集成度更高。一方面，运行速度更快、响应时间更短；出色的数字化处理能力及运行效率最大程度地提升了电梯的节能效果。另一方面，高性能矢量控制的电梯专用变频微机，使逆变输出电压波形媲美正弦波；同时配置高效智能自保护变频功率模块，使系统处理速度、控制精度及可靠性均得到极大的提高。

2 可靠的高频脉冲变压器通讯

控制系统采用全球独家高频脉冲变压器串行通讯技术，该技术主要应用于电信、军事通讯等特殊要求行业。通讯信号工业级物理隔离信号，抗干扰性强，可靠性更高。高速可靠传递厅外、轿厢召唤信号。

3 可靠的电源技术

· 防雷电浪涌

从使用安全方面考虑，特别进行了抗雷电浪涌设计，在10KV雷电浪涌后仍可正常工作，较之国标要求的2KV足足提高了5倍，确保电梯恶劣天气可靠运行。特别适用于大楼未完成防雷击配备，但又急需临时电梯运行的情况；即使大楼防雷击配备后，也可以给电梯双重的防雷击保护。

另一方面，大冗余度光电传感端子接口的应用，进一步确保了电梯抗雷击的可靠性和工作寿命。

· 宽电压适应

适用电压范围得到大幅度提升，可达到额定电压的±15% (323V~437V)，特别适合中国的实际用电情况。

4 智能辅助制动

在变频器不输出力矩时，且电梯正常供电的情况下，系统就会短接曳引机的三相绕组，保证在制动器制动力矩不足时，使电梯只能以超低速滑移，而且系统响应速度快，从而将风险降至最低。

6 柔性层间运行

· 速度柔性控制

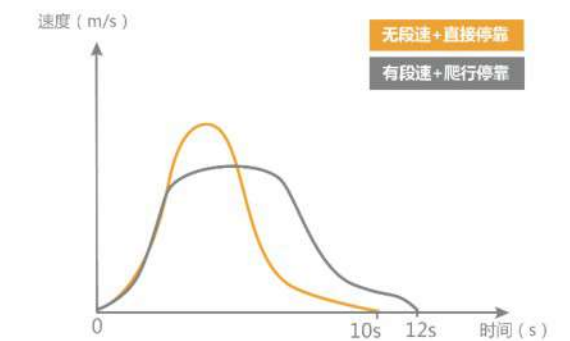
自动精确算出最优的运行速度，并且可自行连续调整，实现电梯运行速度的灵活柔性的变化，完全无需受到运行速度固定模式的限制，乘坐舒适感极佳。

· 运行效率提高

采用直接停靠技术，有效提供电梯运行效率。对社会而言，运行效率的提高意味着进一步降低电梯能耗；对客户而言，运行效率的提高可缩减电梯计划配置数量；对乘客而言，运行效率的提高则直接减少轿内乘梯和厅外候梯时间，提高电梯服务质量。直接停靠技术，不但让电梯具有良好的经济性，同时还具有良好的乘坐舒适感。

5 能量再生技术

控制系统可选用能量反馈，通过能量反馈装置，自动检测变频器和电网的电压及频率，并将电梯发电状态下的电能逆变成与电网电压同频同相的交流电；使原本消耗在制动电阻上的电能回馈到电网中，供周边设备用电，而且不会污染电网，实现为客户节省电能的同时有效减少机房发热量。



7 抗电磁干扰设计

· 标配抗电磁干扰设计

电磁干扰可以令电梯故障频繁、平层不稳定、垂直振动严重甚至滑梯。将抗电磁干扰揉合为标准配置，令电梯故障率减少，进一步提高了电梯的平稳运行，确保了电梯后期的安全运行。

· 周全的电磁兼容

致力于电梯电磁兼容方面的研究。对于一些电子设备有较高工作环境要求的场合，如：电信系统、电脑系统、医疗系统、航空系统、电梯控制系统可以通过额外的特殊设计，达到真正的电磁兼容，以实现与大楼其它电气设备互不干扰。



看不见的守护

Guard in silence

高性能32位永磁同步门机

◆ 高性能32位DSP处理器

核心控制CPU采用高性能32位TI的DSP处理器，控制板采用四层板设计，具有强抗干扰能力；采用微机控制系统与逆变系统一体化高集成模块技术，全面提高了系统的响应速度与可靠性。，达到真正的电磁兼容，以实现与大楼其它电气设备互不干扰。

◆ IPM功率模块+SVPWM控制技术

采用电流速度双闭环矢量控制，SVPWM调谐控制技术和矢量控制算法。逆变功率模块选用最新功率IPM模块。开关门速度曲线的高效平滑，开关门平稳、噪音低。

◆ 自学习、自适应功能

具有门宽自学习，可以学习门机的参数、自动检测门宽，并根据检测到的门宽数据自动调整开、关门曲线，门宽自检后数据保存在EEPROM中，掉电后门宽数据不丢失。同时，具有门重自适应功能，可自动适应标准范围内的不同门重。

◆ 故障自诊断和保护功能

当门机运行出现以下故障时：过流、超速、过载、部件故障、学习错误、或皮带打滑等，门系统可自动检测到异常，并及时进行保护。

◆ 长寿命门锁应用

云梯改造采用长寿命门锁，最大限度减少因门锁组件造成的故障。

门锁要求
500万次
按500万次完全循环操作设计

国标GB门锁要求
100万次
应当能承受100万次完全循环操作



乘梯更安全
乘梯更舒适



智能节能

当电梯长时间处于关门无呼静止状态，系统会使光幕进入节能状态，断开光幕发射端的电源，达到节能和提高光幕寿命的效果。当收到开门信号后，光幕系统自动退出节能状态，恢复正常供电，保证光幕正常工作。

节能先锋 · 一触即达的绿色科技

Green Technology at your fingertips

云梯改造电梯通过持续不断深度优化控制系统，变频器和外转子永磁电机等电梯核心部件，带来全生命周期的成本优势。



比传统光源节能

80%

轿厢全LED照明

更节能：同等亮度条件下LED灯照明消耗的电量更少，理论上LED耗能仅为白炽灯的10%，比传统光源节能80%以上。LED照明采用直流驱动，没有频闪、红外和紫外的成分，既能提供令人舒适的光照空间，又能很好地满足人的生理健康需求，是保护视力、环保绿色的健康光源。

更环保：LED在芯片的封装、加工成品过程中不添加重金属如汞等有害物质，废弃的LED可回收，充分体现了LED灯的环保节能。

更长寿：LED灯不存在灯丝发光易烧、热沉积、光衰等缺点，使用寿命可达5万到10万小时，比传统光源寿命长10倍以上。

更安心：LED轿厢照明采用全封闭灯箱设计，在日常使用过程中，无需担心灰尘异物进入灯箱影响照明，同时也无需担心在安装、使用过程中破碎伤人。

能耗等级最佳



节能最高等级
Energy saving highest class





轿内误操作人工消除

误按轿内按钮后，通过连按两次该按钮，可以取消该登记指令。

多光束光幕——防夹人装置

多重红外光束感应以确保乘客安全进出轿厢。当光束被阻隔时，正在关闭中的轿门将迅速打开，保证乘客安全上下。



轿内防扒门功能

轿门上增加机械门锁机构，该机构仅在门区（楼层平层位置）才可被打开，有效杜绝乘客而在非门区打开轿门的可能，避免坠落发生。



云梯改造 专业 舒适 安全

YT renovation, Professional comfort and safety

轿厢意外移动保护功能

轿厢意外移动保护功能，满足最新国标要求。当检测到电梯发在非门区发生开门运行时，可靠制停电梯，有效避免乘客意外坠落井道事故的发生。



轿内防捣乱功能

如果轿厢内登记的指令数与乘客数不符，为避免不必要的停层，电梯取消所有指令。减少不必要的运行能量浪费，提高运行效率。





语音提示 (标配)

如轿厢内发生人数超载、管制运行等情况时，语音装置会以广播提醒乘客，以便减缓和消除乘客的困惑和不安。



应急救援装置 (ARD) (选配)

由于停电等情况导致乘客被困电梯中时，该装置会自动确认电梯当前状态，并通过电池使电梯迅速停靠至最近层站。



轿厢到站钟 (标配)

在电梯到达呼叫层前，电梯到站钟会鸣响，提示乘客轿厢已经到达层站。



电动自行车禁入系统 (选配)

云梯科技特有的电动自行车检测系统，能够有效的检测电动车的进入，及时停止电梯运行，以保证电梯和用户的人身及设备安全。



残障功能 (选配)

通过在轿厢内设置扶手，残疾人操纵盘以及盲文按钮，云梯科技为残障人士以及行动不便的乘客考虑很多。



底坑跑水监控装置 (选配)

底坑防水检测装置与控制系统相连接，昼夜监控底坑水位，防止楼层跑水，造成电梯停梯和部件损坏，为用户及物业管理节省费用，省事省心。



人脸识别 (选配)



指纹识别终端 (选配)



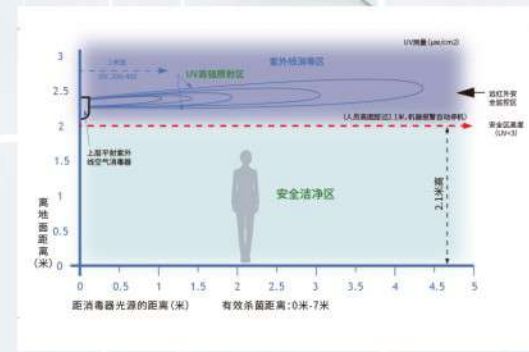
IC 读卡器识别终端 (选配)



无接触按钮呼梯 (选配)



轿厢空气净化系统 (选配)



电梯轿厢可选配置紫外线及臭氧杀菌消毒装置，由控制系统自动定时定点安全可靠的对轿厢实施杀菌消毒，使其成为无菌轿厢，可以有效地防止二次感染和交叉感染。



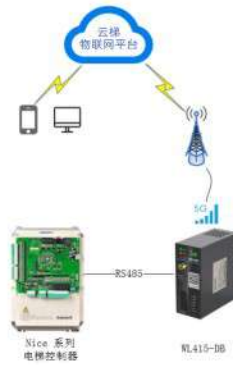
应用场景——乘梯安全（选配）

- 故障报警短信
- APP推送
- 网页弹窗
- 故障处置
- 故障详情查询
- 处置经验共享
- 困人
- 主动判断
- 一键呼救
- 沟通安抚



数据监控方案（选配）

- 5G数据网关
- 控制器直读，数据准确全面
- 其他协议便捷的二次开发
- 5G全网通，打通数据通道
- 便捷安装



一键呼救方案（选配）



- 5G音视频网关
- TIM4：数字语音转换模块
- 数据基础功能
- 连接五方对讲，报警直达维保人员，安抚被困乘客
- 集成UPS，支持断电后网关至少1小时运行云总机、网络电话等方式避免语音卡
- 实名制限制扩展视频，实时监控，故障录像

应用场景——设备管理（选配）

 维保工单 用于维保工单、工单流转管理	 维保计划 维保计划、维保计划提醒、维保提醒	 维保统计 维保统计、维保统计报表
 维保日历 维保日历、维保日历提醒	 维保记录 C/C维保记录、维保、工单、配件记录管理	 维保人员 维保人员信息管理



云梯科技云

Elevator Internet

云梯科技致力于利用云计算和人工智能等前沿技术，持续提升客户体验。

电梯物联网 云—管—端（选配）



应用场景——远程协助

远程监控，运行统计，对运行状况了如指掌，远程调试指导



应用场景——乘梯体验

预约乘梯，减少等待时间，优化乘梯体验





YTGZ-MD01 标配

轿顶:

钢板喷涂, 亚克力灯饰, LED照明

轿壁:

钢板喷涂

轿门:

钢板喷涂

地板:

PVC地板



YTGZ-MD02 选配

轿顶:

发纹不锈钢, LED筒灯

轿壁:

发纹不锈钢

轿门:

发纹不锈钢

地板:

PVC地板





人机界面

human-computer interaction

从每颗按钮到每个组件，全力为客户打造友好的人机界面



标配

选配

BCKAM005

彩凌人机系列



MA1707 (平字无盲文)
MA1708 (平字带盲文)



选配

选配

MBT-COP-D

智凌人机系列



MA1001 (平字无盲文)
MA1002 (平字带盲文)

KAS151 (平字无盲文)
KAS158 (平字带盲文)

召唤箱 彩凌人机系列

CALL BOX SERIES



BXGFM022
标配

BXGFM012
选配

BXBFM008
选配

召唤箱 智凌人机系列

CALL BOX SERIES



MBT-HOP-AB
选配

选配

MBT-HOP-AC
选配

选配

云梯改造

精铸舒享，提供贴心的更新改造服务

装饰改造

Decoration transformation
装潢配置



云梯改造

精铸舒享，提供贴心的更新改造服务

电梯功能表

Elevator function list
标准功能



标准功能 Standard function

功能名称	功能说明
全集选	自动运行状态时，电梯在运行过程中，响应内召的同时，自动响应厅外上下召唤按钮信号，任何服务层的乘客，都可通过登记上下召唤信号召唤电梯。
开门时间设定	系统可根据设定的时间自动判别别召唤开门、指令开门、门保护开门、延时开门等不同的保持开门时间。
服务层设置	系统可根据需要灵活选择关闭或激活某个或多个电梯服务楼层。
分时服务	系统可以灵活设定分时服务时间段和相应的分时服务楼层。
关门按钮提前关门	自动运行状态，处于开门保持时，可以通过关门按钮提前关门，提高效率。
光幕保护	当关门过程中，光幕被遮挡时，电梯转为开门，但光幕保护在消防状态时不起作用。
轿厢节能	当超过设定时间，仍无运行指令时，则自动切断轿厢内照明、风扇电源。
门锁异常自动开门	在开关门的过程中，检测到门锁回路异常时，自动重新开关门，并在设定的开关门次数后，提示故障信息。
换站停靠	如果电梯在持续开门超过开门保护时间后，开门到位信号仍然无效，电梯就会变成关门状态，并在门关闭后，自动登记邻近层站运行。
加速段截梯响应	系统允许在电梯加速的过程中截梯，自动响应相应的服务楼层指令。
误指令取消	乘客可以采用连续按动指令按钮两次的方法来取消误登记的指令。
司机操作运行	进入司机操作，电梯相应的运行操作由司机控制完成。
低速自救	当电梯处于非检修状态下，且未停在平层区，此时只要符合运行的安全要求，电梯将自动以慢速运行至平层区，然后开门。
按钮粘连诊断	系统可以识别厅外召唤按钮的粘连情况，自动去除该粘连的召唤，避免电梯由于外召唤按钮的粘连情况而无法关门运行。
启动转矩自动补偿	电梯在运行前，自动根据轿厢当前载重的情况，进行启动补偿，达到平滑启动效果，提高电梯舒适度。
直接停靠	以距离为原则，自动运算生成运行曲线，没有爬行，直接停靠平层位置。
最佳曲线自动生成	以距离为原则，自动运算出最适合人机功能原理的速度曲线。
运行次数记录	自动运行状态下，电梯可自动记录电梯运行的次数。
运行时间记录	可自动记录电梯的实际运行时间。
专用（VIP）	电梯不响应外呼，只响应内召唤信号。
超载提示	当电梯内载重超过额定载重时电梯保持开门，并且轿厢内有超载提示。
满载提示	层站显示器显示电梯运行处于满载状态。
满载直驶	满载时外招显示满载状态，电梯只响应内召唤信号。
电子称量	采用电子称量装置准确测量电梯内的载重。
非开门区保护	如系统发现厅门或轿门已打开且电梯处于非开门区内，将停止轿厢的一切运行。
故障数据记录	系统能自动地记录发生故障时的详细信息，提高维保的效率。
简易维保键盘	调试人员可通过控制板上的键盘操作，来实现对电梯运行楼层、开关门等调试功能。
轿厢调试	调试人员可通过手持操作器在轿厢内连接系统，调试电梯，提高调试效率。
井道自学习	系统在首次自动运行前，需要对井道的参数进行自学习。电梯从最底层，以检修速度运行到最高层，在运行过程中自动记录井道中的所有参数。
检修运行	电梯进入检修状态，系统取消自动运行以及自动门的操作，按下（下）行按钮可使电梯以检修速度点动运行。
电机参数调谐	系统可以通过简单的参数设置，在带载或不带载的情况下完成电机相关控制参数的学习。
楼层位置智能校正	电梯每次运行到端站位置，系统自动根据第一级强迫减速开关检查和修正轿厢的位置信息，同时配合强迫减速系统彻底消除冲顶和蹲底故障。
火灾应急运行	自动运行状态下，接收到火警信号以后，电梯取消已登记召唤指令，返回消防基站，保持开门。

厅门系列



YTGZ-MT01
钢板喷涂
标配



YTGZ-MT02
发纹不锈钢
选配

吊顶系列



YTGZ-MC01
标配



YTGZ-MC02
选配

地板系列

选配



YTGZ-MF01



YTGZ-MF02



YTGZ-MF03



YTGZ-MF04

扶手系列

选配



YTGZ-MH01



YTGZ-MH02



YTGZ-MH03

消防开关系列

选配



FIRE-A



FIRE-B



FIRE-C



标准功能

Standard function

功能名称	功能说明
消防员运行	自动运行状态下，进入消防员运行模式，没有自动开关门动作，只能持续按压开关门按钮进行开关门操作。这时电梯只响应轿内指令，且每次只能登记一个指令。电梯最大运行时间小于60秒时为标准功能。
消防反馈	当电梯收到火灾信号或消防员信号而返回消防层站后为消防中心或BAS系统反馈提供继电器输出口。
火灾应急运行指示	火灾应急运行时，外呼运行指示器显示电梯处于火灾应急运行状态。
锁梯	自动运行状态下，当锁梯开关动作，电梯返回锁梯基站，停止电梯自动运行。
故障分级别处理	系统根据故障影响的程度，对故障信息进行分类，不同类别的故障对应的处理方式也不同，提高系统运作的效率。
飞车禁止	电梯实时检测电梯运行的状态，若出现超速现象，立即停止运行，制动电梯。
端站校验	当系统检测到位置异常后，运行至端站校验确认，确保系统安全可靠。
优先放人	电梯自动对故障类别分级，满足安全运行条件的情况，优先返平层开门放人。
干扰评价	对通讯信号传输进行干扰评价，反映当前干扰程度。
轻载防捣乱	轻载时限制轿厢内同时登记的指令数量。
电流斜坡撤除	在永磁同步电动机应用现场中，电梯运行减速停车后，电动机的维持电流通过斜坡的方式撤除，避免这个过程中电动机的异常噪声。
对讲机（报警系统）	提供轿顶、轿内、底坑、机房、监控室五方通话装置。
警铃	按下警铃按钮，警铃鸣响。
参数拷贝	可以通过手持操作器对控制系统进行参数上传与下载操作。
用户设定检查	可以通过该功能查找系统参数设置与出厂设置不一致的参数。
特殊显示	如用户要求轿内和厅外使用非顺序显示楼层，系统可根据要求设置显示方式。
指令外召登记与记忆显示	当指令或外召按钮按下一次，系统接受该信号后将点亮按钮灯以示请求已被登记，电梯将响应发车。
运行方向与楼层显示	轿内操纵盘和外呼盒均显示电梯所在楼层和当前运行方向。
本层指令按钮开门	当轿门正在关闭或已关闭，电梯未启动，按本层的外呼指令按钮，轿门自动打开。
本层反向外呼登记	如本层召唤方向与运行方向相反，该召唤将被登记。
防打滑保护	系统检测到钢丝绳打滑将停止轿厢的一切运行。
程序运行WDT保护	程序运行时WDT时刻检测程序是否正确，发现错误则切断所有输出，复位系统。
掉电数据保持	系统掉电时，所有运行数据将完整无误的保持。
自动返基站	在自动运行状态，若一定时间内无轿内指令或厅外召唤，电梯返回基站待机。在返基站过程中若有指令或召唤，电梯立即响应。
轿内应急照明	停电时，轿厢内应急照明灯自动点亮。
层站停止指示	层显指示电梯处于非工作（检修）状态。
门锁短路保护	在自动方式下，当厅/轿门联锁被短接时电梯停止运行，并输出报警信息，直到短路故障被排除电梯才可恢复正常运行。
制动器监测功能	系统自动监测制动器工作状态，保证制动系统可靠工作。
层门轿门旁路功能	为了维护层门和轿门的触点(含门锁触点)时，可使电梯进入层门或轿门旁路状态。
轿厢到站钟	电梯按照乘客的要求到达目的楼层后，从轿顶板发出提示信号。
夜间到站钟取消	当开通该功能后，在设定的时间范围内，电梯将取消到站钟提示功能。
轿厢意外移动保护	在开锁区域内且开门状态下，轿厢无指令离开层站时，检测子系统发出制停信号，轿厢有效制停，防止人员设备意外挤伤。
提前开门	电梯自动运行情况下，接近目的层站的平层过程中，提前开门，从而使电梯效率达到最高。

选配功能

Optional function

功能名称	功能说明
并联运行*1	支持两台电梯并联运行。在并联系统中，当某台电梯因故无法及时响应指令召唤时，该台电梯自动脱离并联系统，独立运行，不影响其他电梯的正常运行。
群控运行*1	支持3-8台电梯群控运行。在群控系统中，当某台电梯因故无法及时响应指令召唤时，该台电梯自动脱离群控系统，独立运行，不影响群控系统的正常运行。当群控器故障或群控通讯故障引起的群控失效时，维持各台电梯单独服务的功能。
分散待梯	并联或群控时，各台电梯分别停在不同的楼层待梯。有*1功能时可选。
高峰服务	在预定高峰时间段内，如果从高峰层触发的轿内召唤大于3个，则进入高峰服务，此时该高峰层轿内召唤指令一直有效，电梯空闲则返回该层。此功能可以分别设置两个独立的高峰时间段。有*1功能时可选。
最近梯优先服务	电梯应答层站召唤时，优先分派最靠近该层站的轿厢。有*1功能时可选。
一体式光幕、触板保护*2	当光幕、安全触板动作，重新开门。
强迫关门	当开通强迫关门功能后，由于光幕动作使电梯超过设定时间无法关门时，电梯会进入强迫关门状态，慢速关门，并发出提示音。有*2功能时可选。
地震	当地震检测装置动作，信号输入到系统，电梯会就近停靠，停止服务，直到地震信号无效，复位故障后才恢复正常。
停电应急平层	当电梯供电系统断电后，由备用电源（蓄电池）提供电源，控制电梯运行到平层并开门，实现稳定、快速自救。
备用电源自动转换装置*4	提供备用电源自动转换装置。
备用电源运行	对单梯系统启动后若检测到当前电源采用第二电源（此信号为ON），电梯找平层后返回基站，保持开门状态。可设定电梯之后是否继续服务。备用电源自动转换装置由甲方自理，并为电梯预留检测接口。有*4功能时包含此功能。
语音报站功能	电梯运行过程中自动向乘客播报运行方向及即将到达的层站等信息。
背景音乐功能	在电梯投入运行时，在轿内播放悦耳的音乐。
轿内摄像装置*6	轿厢安装摄像装置监视轿内情况，摄像头可选模拟摄像头或者数字摄像头（需指定）。
轿内摄像接口预留	配备模拟摄像头用双绞线视频传输器或者数字摄像头用网络数据一网通（需指定），同时随行电缆中预留相应电缆。有*6功能时包含此功能。
轿厢副操纵盘	用于大载重量电梯，以便让轿厢内更多的乘客方便使用。
贯通门功能	有两个轿门，在同一层有两个门，或在不同层开不同的门，使乘客可以在不同的方向进入轿内。
IC卡功能	根据需求设置持卡人使用电梯权限。
残疾人操纵盘	方便残疾人乘坐电梯而设计的操纵盘，实现开关门、选层，特殊情况发出救援信号。
电梯电能回馈装置	采用专用电梯电能回馈装置，将曳引机再生发电的电能经内置的多重噪声滤波器处理后反馈回电网，供其他设备使用。
厅外灯钟一体	电梯即将到达目的楼层时，会输出厅外到站灯钟一体产品，发出声光提示。
厅外到站灯	电梯即将到达目的楼层时，会输出厅外到站灯。
物联网功能	可以对小区的一台或多台电梯进行实时监控，通过小区或远程监控室接入互联网的计算机查看电梯的楼层位置、运行方向、故障状态等情况。（物联网通过手机卡的数据业务无线接入，需客户负责手机卡及其使用费用，并保证电梯机房信号良好）。注：服务运营商仅支持中国联通和中国移动，不支持中国电信。
轿厢紫外灯消毒	电梯闲时自动启动紫外线消毒，降低病毒滋生风险。红外感应可避免乘客逗留电梯时启动紫外消毒，安全可靠。
电梯数据接口预留（BA接口预留）	通过数据接口装置输出电梯的运行状态、楼层信息、故障记录等，硬件接口为RS485。
访客联动功能	电梯通过数据接口装置对楼宇对讲系统开放呼梯权限，硬件接口为RS485。
轿厢双色选层按钮	轿厢选层按钮在电梯待机时发白光，指令登记后发蓝光。



金牌服务

After-sales

云梯科技拥有着一流的技术、丰富的管理经验和优良完善的售后服务，确保交付到每位客户的电梯始终处于稳定、高效的运行中。



24小时客服中心

如遇电梯故障，可拨打售后服务热线：400-088-0810，客服中心全天24小时随时为您待命。

专业服务 想你所想

从设计生产到安装维保，云梯科技建立了完善的服务体系，从根本上保障客户与用户的全方位利益。

科学的定制方案

根据不同用户的需求，我们将为您定制不同的电梯方案。

领先技术

在售后服务领域，云梯科技引入最新的物联网科技，实现全网监控与管理，提升维保的精度与效率。

